

# 認知を拡大する「館内メディア」のご紹介



## 広告媒体資料

【館内メディア】

最終第6稿

2022年2月7日

SCOPE

# アリオ北砂

5キロ圏内120万人の人口という密集地域に立地しており、商圈は潤沢なエリア。2021年4月には、1Fに新たな食の新ゾーンであるフードホールがオープン。ファミリー層の車両での来館が増加しており、砂町銀座商店街や東京スカイツリーが近く便利な立地。

## アリオモールの特徴

- ・ 近隣住民を中心とした平日：2万人、土日祝：5万人の集客
- ・ 平日は主婦層やシニア層、休日はファミリー層が多く来店
- ・ 約105の専門店と複数の大型店を兼ね備えた大型SC

施設名称	アリオ北砂
所在地	〒136-0073 東京都江東区北砂2丁目17-1
代表電話	03-3640-8111
面積	敷地面積：56,000㎡、延床面積：107,800㎡、店舗面積：37,800㎡
専門店テナント数	約105店舗
駐車台数/駐輪台数	駐車場 2,159台 駐輪場 1,445台
営業時間	■ アリオモール 10:00～22:00 レストラン 11:00～22:00 ■ イトーヨーカドー北砂店 10:00～22:00



# 掲出スペースのご案内

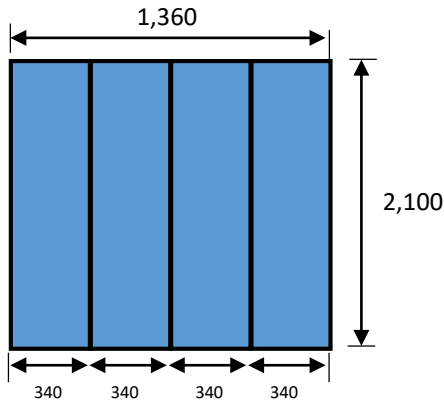
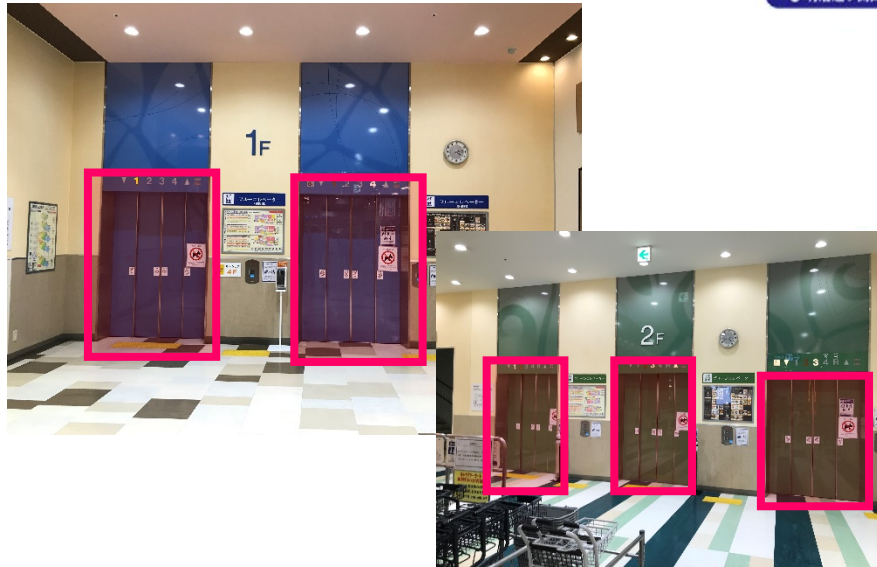
1F/2F/3F

- エレベーター
- 柱巻き
- エスカレーター床面
- エスカレーター手すり下
- 床面シート
- 手すり下シート
- 手すり下横断幕
- 化粧室
- オリジナル什器

スタッフサンプリング

①ブルーエレベーター  
グリーンエレベーター  
(扉シート)

エレベーター待ちの時間を活用したメディア。1基につき1社独占となります。  
ベビーカー利用の方の利用率も高く、ファミリー層ターゲットの広告にも最適



エレベーター扉 (1基)  
※ABCサイズ共通

設置場所：各階エレベーター扉  
 枠数：A【グリーンエレベーター】各階3枠 計9枠  
 B【ブルーエレベーター (明治通り側)】各階2枠 計6枠  
 C【ブルーエレベーター (線路側)】各階2枠 計6枠  
 掲出サイズ：H2,100×W1,360mm  
 掲出料金：1枠 50,000円 /2週間

※掲出数調整可

- エレベーター
- 柱巻き
- エスカレーター床面
- エスカレーター手すり下
- 床面シート
- 手すり下シート
- 手すり下横断幕
- 化粧室
- オリジナル什器

スタッフサンプリング

## ②リーフコート吹き抜け 柱巻き

メインゲートである明治通り側口を入った吹き抜け部分の2Fで、一日中お客様が行き交う視認性の高い位置にある掲出スペースです。



※3Fも同位置（2か所）になります

反対側にも同サイズの柱2本あり



1Fからも目に入る位置にあります

設置場所：2F・3F リーフコート吹き抜け柱  
 柱数：各階2柱 計4柱  
 掲出サイズ：H2,000×W4,080mm  
 掲出料金：1柱 50,000円 /2週間

※掲出数調整可



- エレベーター
- 柱巻き
- エスカレーター床面
- エスカレーター手すり下
- 床面シート
- 手すり下シート
- 手すり下横断幕
- 化粧室
- オリジナル什器

スタッフサンプリング

## ③イエローエスカレーター床面シート

明治通り側口から一番近い位置にあるエスカレーターの床面。コンコースの手前にあることから、終日利用するお客様が多いエスカレーターです。



**設置場所：**1F・2F イエローエスカレーター 床面  
**枠数：**各階2枠（昇り、下り）計4枠  
**掲出サイズ：**1F D2,000×W1,600mm  
                   2F D2,740×W2,740mm  
**掲出料金：**1枠 80,000円 /2週間

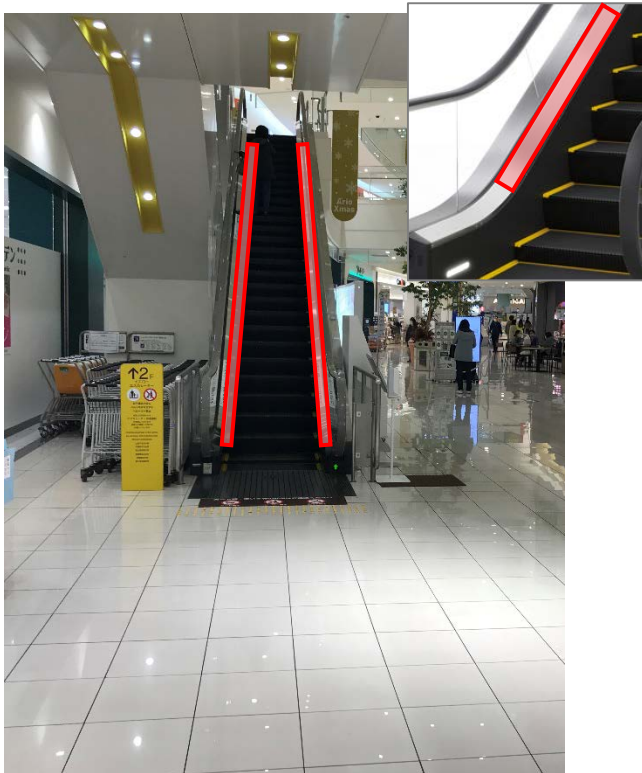
※掲出数調整可

- エレベーター
- 柱巻き
- エスカレーター床面
- エスカレーター手すり下
- 床面シート
- 手すり下シート
- 手すり下横断幕
- 化粧室
- オリジナル什器

スタッフサンプリング

## ④イエロー エスカレーター 手すり下足元シート

明治通り側口から一番近い位置にあるエスカレーターの手すり下部分。コンコースの手前にあることから、終日利用するお客様が多いエスカレーターです。



設置場所：1F・2F・3F イエローエスカレーター  
手すり下足元シルバー部分  
 枠 数：各階 左5枚・右5枚/各階 昇り・下り、計4枠  
 掲出サイズ：H1,000×W90mm 左右各5枚 計10枚1セット  
 掲出料金：1枠1セット 50,000円 /2週間

※掲出数調整可

# 掲出スペースのご案内

1F/2F/3F

- エレベーター
- 柱巻き
- エスカレーター床面
- エスカレーター手すり下
- 床面シート
- 手すり下シート
- 手すり下横断幕
- 化粧室
- オリジナル什器

スタッフサンプリング

## ⑤グリーン エスカレーター 床面シート

館内中央にあり、インフォメーション、フードコートなど終日お客様が行き交う位置にあるエスカレーターの床面部分です。



設置場所：1F・2F・3F グリーンエスカレーター 床面  
 枠数：各階 2枠（昇り、下り）計6枠  
 掲出サイズ：1F D2,000×W1,600mm  
 2F D2,740×W2,740mm  
 3F D2,580×W2,580mm  
 掲出料金：1枠 80,000円 /2週間

※掲出数調整可



# 掲出スペースのご案内

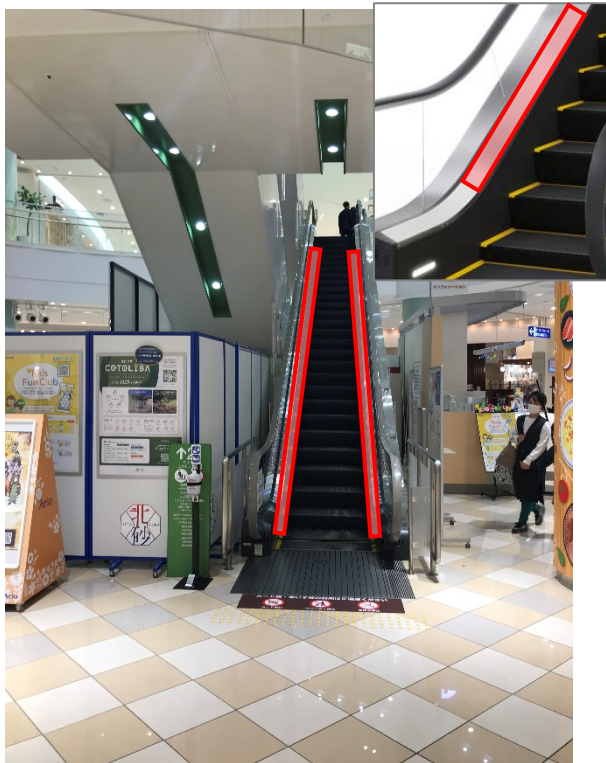
1F/2F/3F

- エレベーター
- 柱巻き
- エスカレーター床面
- エスカレーター手すり下
- 床面シート
- 手すり下シート
- 手すり下横断幕
- 化粧室
- オリジナル什器

スタッフサンプリング

## ⑥グリーン エスカレーター 手すり下足元シート

館内中央にあり、インフォメーション、フードコートなど終日お客様が行き交う位置にあるエスカレーターの手すり下部分です。



設置場所：1F・2F・3F グリーンエスカレーター  
手すり下足元シルバー部分  
枠 数：各階 左5枚・右5枚/各階 昇り・下り、計4枠  
掲出サイズ：H1,000×W90mm 左右各5枚 計10枚1セット  
掲出料金：1枠1セット 50,000円 /2週間

※掲出数調整可



# 掲出スペースのご案内

1F/2F/3F

- エレベーター
- 柱巻き
- エスカレーター床面
- エスカレーター手すり下
- 床面シート
- 手すり下シート
- 手すり下横断幕
- 化粧室
- オリジナル什器

スタッフサンプリング

## ⑦ブルーエスカレーター床面シート

上階にあるレストラン、大型店へ向かう際に利用するお客様が多いエスカレーターの床面スペースです。砂町銀座側口、バス停側口からも一番近い位置にあります。



設置場所：1F・2F・3F ブルーエスカレーター 床面  
柱 数：各階 2柱（昇り、下り）計6柱  
掲出サイズ：1F D2,000×W1,600mm  
2F D2,740×W2,740mm  
3F D2,580×W2,580mm  
掲出料金：1柱 80,000円 /2週間

※掲出数調整可

※別途、作業費・媒体費・消費税がかかります。  
※期間・ご予算などご相談ください。

# 掲出スペースのご案内

1F/2F/3F

- エレベーター
- 柱巻き
- エスカレーター床面
- エスカレーター手すり下
- 床面シート
- 手すり下シート
- 手すり下横断幕
- 化粧室
- オリジナル什器

スタッフサンプリング

## ⑧ブルー エスカレーター 手すり下足元シート

上階にあるレストラン、大型店へ向かう際に利用するお客様が多いエスカレーターの手すり下部分です。砂町銀座側口、バス停側口からも一番近い位置にあります。



設置場所：1F・2F・3F ブルーエスカレーター  
手すり下足元シルバー部分  
枠 数：各階 左5枚・右5枚/各階 昇り・下り、計4枠  
掲出サイズ：H1,000×W90mm 左右各5枚 計10枚1セット  
掲出料金：1枠1セット 50,000円 /2週間

※掲出数調整可

- エレベーター
- 柱巻き
- エスカレーター床面
- エスカレーター手すり下
- 床面シート
- 手すり下シート
- 手すり下横断幕
- 化粧室
- オリジナル什器

スタッフサンプリング

## ⑨遊歩道側口 床面シート

フードコートやイベント会場としても使われるリーフコートに近い出入口で、1日を通して多くのお客様の目に入る位置にある掲出スペースです。



**設置場所** : 1F 遊歩道側口  
**枠数** : 1F 1枠  
**掲出サイズ** : D4,000 × W4,000mm  
**掲出料金** : 1枠 150,000円 /2週間

※掲出数調整可



- エレベーター
- 柱巻き
- エスカレーター床面
- エスカレーター手すり下
- 床面シート**
- 手すり下シート
- 手すり下横断幕
- 化粧室
- オリジナル什器

スタッフサンプリング

## ⑩バス停側口 床面シート

バス停から一番近い入口のため、バス利用の方の利用率が高い出入口。  
付近にATMやクリーニング店があり、買い物目的のお客様以外にも目に留まりやすい場所にあります。



**設置場所** : 1F バス停側入口  
**枠数** : 1F 1枠  
**掲出サイズ** : D3,200 × W3,200mm  
**掲出料金** : 1枠 120,000円 /2週間

※掲出数調整可

- エレベーター
- 柱巻き
- エスカレーター床面
- エスカレーター手すり下
- 床面シート
- 手すり下シート
- 手すり下横断幕
- 化粧室
- オリジナル什器

スタッフサンプリング

## ①砂町銀座側口 床面シート

駐輪場から一番近い出入口で、地域の特性から自転車利用で来店するお客様が多いため利用率も高い位置にある掲出スペースです。



**設置場所** : 1F 砂町銀座側口  
**枠数** : 1F 1枠  
**掲出サイズ** : D3,200 × W3,200mm  
**掲出料金** : 1枠 120,000円 / 2週間

※掲出数調整可

- エレベーター
- 柱巻き
- エスカレーター床面
- エスカレーター手すり下
- 床面シート**
- 手すり下シート
- 手すり下横断幕
- 化粧室
- オリジナル什器

スタッフサンプリング

## ⑫ユニクロ前 床面シート

ユニクロ、イトーヨーカドー（衣料）へ向かう通路の掲出スペース。アパレル系の広告に最適な場所にあります。



**設置場所**：2F ユニクロ前床面（グリーンエスカレーター横）  
**枠数**：1枠  
**掲出サイズ**：D2,740×W6,850mm  
**掲出料金**：1枠 120,000円 /2週間  
※掲出数調整可



- エレベーター
- 柱巻き
- エスカレーター床面
- エスカレーター手すり下
- 床面シート
- 手すり下シート**
- 手すり下横断幕
- 化粧室
- オリジナル什器

スタッフサンプリング

⑬明治通り側口  
吹き抜け手すり下シート

メインゲートである明治通り側口を入った吹き抜け部分の2Fで、一日中お客様が行き交う視認性の高い位置にある掲出スペースです。



設置場所：2F 明治通り側口吹き抜け手すり下ガラス面  
 枠 数：4枠  
 掲出サイズ：H500×W900mm  
 掲出料金：1枠 6,000円 /2週間  
 ※掲出数調整可

- エレベーター
- 柱巻き
- エスカレーター床面
- エスカレーター手すり下
- 床面シート
- 手すり下シート
- 手すり下横断幕
- 化粧室
- オリジナル什器

スタッフサンプリング

⑭リーフコート吹き抜け手すり下シート

アパレルの大型店やレディスファッションのテナントが多く、女性向けの商品訴求に効果的です。



設置場所：2F リーフコート吹き抜け手すり下ガラス面  
 枠 数：10枠  
 掲出サイズ：H500×W900mm  
 掲出料金：1枠 4,000円 /2週間  
 ※掲出数調整可





- エレベーター
- 柱巻き
- エスカレーター床面
- エスカレーター手すり下
- 床面シート
- 手すり下シート
- 手すり下横断幕
- 化粧室
- オリジナル什器

スタッフサンプリング

①6 アクアコート側  
手すり下シート

両サイドに大型店があり、店内回遊の際に利用率が高い通路にあります。  
対面側からも見える両面展開が可能。



設置場所：2F アクアコート側手すり下ガラス面  
 枠 数：計37枠  
 掲出サイズ：H500×W900mm  
 掲出料金：1枠 4,000円 /2週間  
 ※掲出数調整可

- エレベーター
- 柱巻き
- エスカレーター床面
- エスカレーター手すり下
- 床面シート
- 手すり下シート
- 手すり下横断幕
- 化粧室
- オリジナル什器

スタッフサンプリング

⑰ コンコース吹き抜け  
手すり下白壁面  
横断幕

館内5か所にあるコンコース吹き抜け手すり下のガラス面は、すべての階から認識できる位置にある掲出スペース



設置場所：3Fコンコース吹き抜け手すり下白壁  
 枠 数：5枠  
 掲出サイズ：H1,500×W6,000mm  
 掲出料金：1枠 80,000円 /2週間  
 ※掲出数調整可

- エレベーター
- 柱巻き
- エスカレーター床面
- エスカレーター手すり下
- 床面シート
- 手すり下シート
- 手すり下横断幕
- 化粧室
- オリジナル什器

スタッフサンプリング

## ⑱化粧室 鏡ステッカー

手洗い台の鏡に掲出。価格も安価な広告メディアです。  
1室内は1社独占となります。



**A** 1F：男3枚、女3枚  
2F：男3枚、女3枚  
3F：男3枚、女3枚

**B** 1F：男3枚、女4枚  
2F：男3枚、女4枚  
3F：男3枚、女4枚

設置場所：各階化粧室 鏡台  
 枠 数：計39枠  
 掲出サイズ：H100×W300mm  
 掲出料金：1枚 2,000円 /2週間

※掲出数調整可



エレベーター

柱巻き

エスカレーター床面

エスカレーター手すり下

床面シート

手すり下シート

手すり下横断幕

化粧室

オリジナル什器

スタッフサンプリング

## ①9 オリジナル ポスターラック

ポスター差し込み式、ポスターラック什器です。  
A1サイズ、B1サイズのポスター掲出が可能です。



■持ち込み什器での展開も可能です

※写真は持込み什器イメージです

設置場所：館内各所 ※別途ご相談  
枠数：1枠 ※ラック持込みの場合、別途ご相談  
掲出サイズ：A1ポスター、B1ポスター  
掲出料金：1枚 30,000円 /2週間

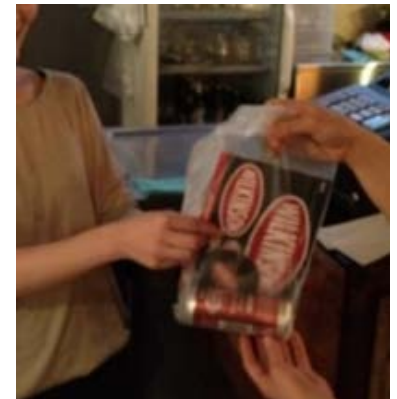
※掲出数調整可

- エレベーター
- 柱巻き
- エスカレーター床面
- エスカレーター手すり下
- 床面シート
- 手すり下シート
- 手すり下横断幕
- 化粧室
- オリジナル什器

スタッフサンプリング

### ②各店スタッフ サンプリング

アリオ北砂各テナントのスタッフが御社の商品をサンプリング。  
御社商品とテナントの客層をマッチングし、より効果的なアプローチが可能です。  
※お買上げの際にレジにてサンプリング商品をお渡しいたします。



※配布テナントについては、ご要望をいただいてから  
テナントへの交渉となります。  
※ご要望に沿えない場合もございます。

※サンプリングの内容、数量により金額が  
変動いたします。

# 利用規約・申込について

## 以下に当てはまるものは固くお断りいたします。

- ・法令または公序良俗に反するもの
- ・責任の所在や実態、内容が不明瞭なもの
- ・虚偽・誇大な表現により誤認を与えるもの
- ・セブン&アイホールディングス各社及び各店舗のテナントの業務に、支障又は不利益を及ぼすもの
- ・虚偽の情報によって申し込まれたもの
- ・以下①～⑩に当てはまるもの

- ①代理店・FC募集                      ②宗教・政治・思想団体等
  - ③職業斡旋、求人                      ④ギャンブル                              ⑤風俗業
  - ⑥寄付金募集                            ⑦貸金業、金融業                      ⑧意見広告等
  - ⑨マルチ商法、NWビジネス
  - ⑩反社会的勢力及びその関係者・団体あるいはこれらの構成員等
- ・その他、不適切と判断するもの

※ただし、予め施設の承諾を受けたときは、この限りではありません。

## キャンセルについて

正式申込後は変更・取り消しができません。

万が一キャンセルされる場合は、広告掲載費の全額をご請求いたします。

また、広告データ入稿後の場合は、製造費も全額お支払いいただきます。

予めご了承ください。

## <申込フロー>

- ①(株)スコープまでご希望の媒体、日程などお問合せください。  
※店舗へご連絡いただいてもご対応致しかねます。
- ②申込書類、広告デザインをご提出ください。  
※施設にて審査しまして、結果をご報告
- ③施設に了承された場合は、ご請求書をお送りいたします。  
期日までのお振込みをお願いいたします。
- ④入稿データ、入稿チェックリストを事務局までお送りください。  
  
<事務局アドレス>  
[space-rental@scope-inc.co.jp](mailto:space-rental@scope-inc.co.jp)
- ⑤色校正を縮小版でお送りいたしますので色彩のご確認をお願いいたします。
- ⑥色彩確認OKでしたら、製造に入ります。
- ⑦弊社にて施工させていただきます。

## <申込み～展開までのスケジュール目安>

- ・【約1か月前】お問合せ（1か月前）
- ・【約3週間前】審査・空き状況確認
- ・【約20日前】掲載内容確定、ご契約
- ・【約2週間前】データ入稿
- ・【約10日前】色校正確認
- ・【約1週間前】製造（約1週間）
- ・【展開前日】取付



## お問い合わせ

ご利用には事前審査がございます。詳しくは下記までお問い合わせください。

社名：株式会社スコープ スペースレンタル事務局

住所：〒102-0071

東京都千代田区富士見2-10-2 飯田橋グラン・ブルーム28階

TEL：03-3556-7628

FAX：03-3556-7635

E-mail：space-rental@scope-inc.co.jp